

## **Importando Blocos LEGO adicionais**

By Sanjay and Arvind Seshan



## **LIÇÃO DE PROGRAMAÇÃO BÁSICA**

# ADICIONANDO BLOCOS DA LEGO OFICIAIS

- Se você instalou a “Home Edition” do Software EV3, você pode adicionar os blocos dos Sensores Gyro e Ultrassônico posteriormente;
- Se você perceber que sua versão do software não tem os Sensores de Som e Temperatura, e os blocos de medição de energia, você pode adicioná-los a qualquer momento;
- Esses blocos podem ser baixados gratuitamente da LEGO.



# PASSO 1: BAIXE O BLOCO

Baixe o bloco necessário em:

<http://www.lego.com/en-us/mindstorms/downloads>

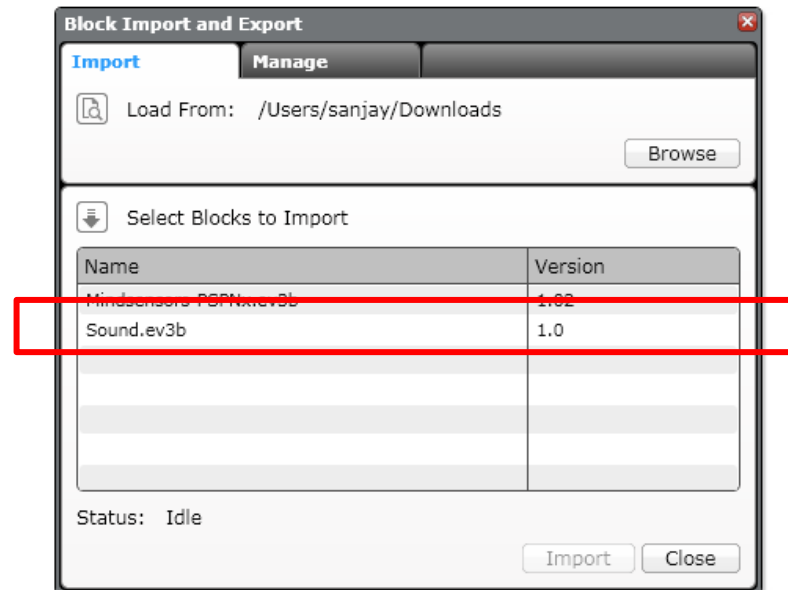
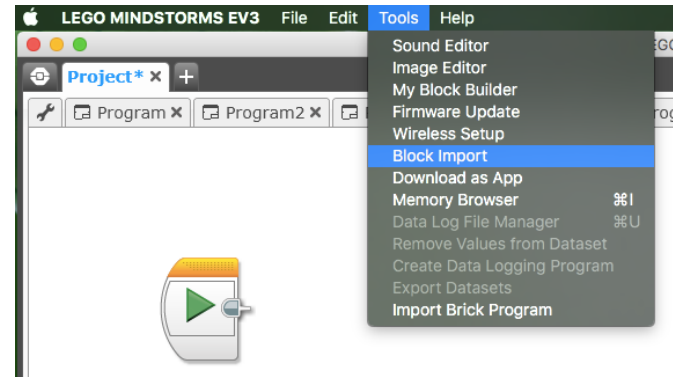
## EV3 SOFTWARE BLOCK DOWNLOAD (PC/MAC)

- ⬇ Energy Meter Block
- ⬇ Gyro Sensor Block
- ⬇ Sound Sensor Block
- ⬇ Temperature Sensor Block
- ⬇ Ultrasonic Sensor Block



# PASSO 2: IMPORTE O BLOCO

- a. Inicie o software EV3;
- b. Vá em Tools → Block Import;
- c. Procure o arquivo que você baixou no Passo 1;
- d. Selecione o bloco e clique em “Import”;
- e. Você terá que reiniciar o software antes de usar o bloco.

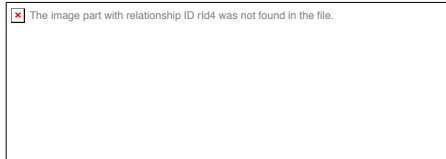


# CRÉDITOS

**Autores: Sanjay e Arvind Seshan;**

**Esta lição foi traduzida por Luiz Gabriel Vieira Costa da equipe TILT;**

**Mais lições estão disponíveis em [www.ev3lessons.com](http://www.ev3lessons.com).**



Este trabalho é licenciado por [Creative Commons Attribution-NonCommercial-ShareAlike 4.0 International License](https://creativecommons.org/licenses/by-nc-sa/4.0/).