

## **Importare Blocchi Addizionali LEGO**

By Sanjay and Arvind Seshan



## **LEZIONI PER PRINCIPIANTI**

# AGGIUNGERE BLOCCHI UFFICIALI LEGO

- Se avete installato la Home Edition del Software EV3, potreste desiderare di aggiungere i blocchi sensore giroscopico e ultrasuoni in seguito
- Se si scopre che la vostra versione del software non ha i blocchi suono, i sensori di temperatura, i blocchi contatore di energia, è possibile aggiungerli in qualsiasi momento.
- Questi blocchi possono essere scaricati gratuitamente da LEGO



# PASSO 1: SCARICARE I BLOCCHI

Scaricate I blocchi dall'indirizzo:

<http://www.lego.com/en-us/mindstorms/downloads>

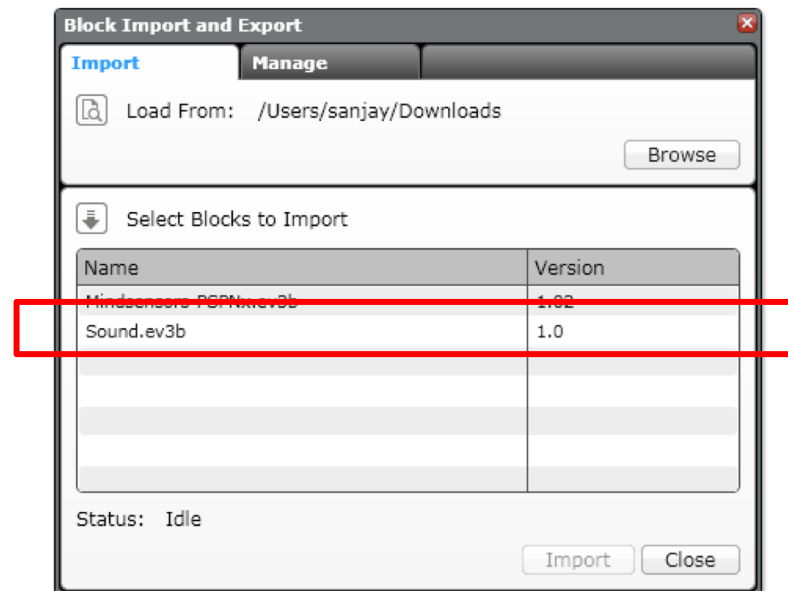
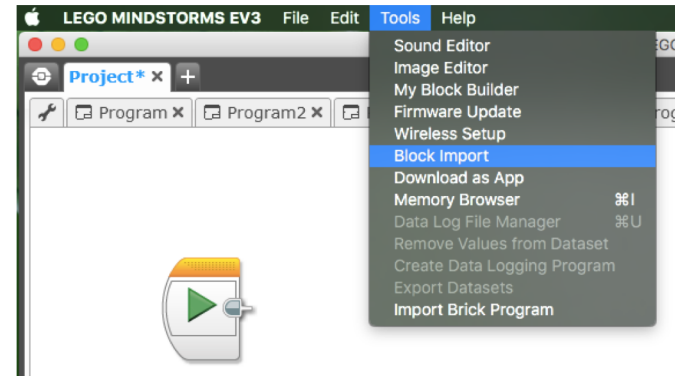
## EV3 SOFTWARE BLOCK DOWNLOAD (PC/MAC)

- ⬇ Energy Meter Block
- ⬇ Gyro Sensor Block
- ⬇ Sound Sensor Block
- ⬇ Temperature Sensor Block
- ⬇ Ultrasonic Sensor Block



# PASSO 2: IMPORTARE I BLOCCHI

- a. Aprite il software EV3
- b. Vai al menu Tools → Block Import
- c. Cerca fra I file quelli scaricati
- d. Seleziona e clicca su Import
- e. Dovrai riavviare il programma prima di poter usare I nuovi blocchi



# CREDITS

- Questo tutorial è stato creato da Sanjay Seshan e Arvind Seshan
- Altre lezioni e risorse sono disponibili nel sito [www.ev3lessons.com](http://www.ev3lessons.com)
- Tradotto da Giuseppe Comis



Questo lavoro è soggetto a [Creative Commons Attribution-NonCommercial-ShareAlike 4.0 International License](https://creativecommons.org/licenses/by-nc-sa/4.0/).